



Ihr Hotspot-Check Ergebnis

Auftrag

Auftraggeber/-in

Pflichtangabe

Herr Frau Firma

Kunden-/Vertragsnummer bei
Vodafone Kabel Deutschland
(falls vorhanden)

Firma _____

Name _____ Vorname _____ Geburtsdatum (TTMMJJJJ) _____

Straße, Hausnummer _____ Telefonnummer _____

PLZ _____ Ort _____ E-Mail-Adresse (freiwillig) _____

Angegebene Adresse des Auftraggebers zur WLAN-Versorgung

Straße, Hausnummer _____

PLZ _____ Ort _____

Kurzbeschreibung der gewünschten WLAN-Fläche gemäß Hotspot-Check-Auftrag:

Lokaler Ansprechpartner Auftraggeber bei der Analyse

Name, Vorname _____ Telefonnummer _____

E-Mail-Adresse (freiwillig) _____

Ihr Kontakt für Rückfragen bei Vodafone Kabel Deutschland

Name, Vorname _____ Telefonnummer _____

E-Mail-Adresse (freiwillig) _____

Interne Auftragsnummer

KA _____ - _____ / _____

Datum der Begehung

Datum (TTMMJJJJ) _____ evtl. Zweittermin: Datum (TTMMJJJJ) _____

Hotspot-Versorgung

Abdeckung der gewünschten Fläche

- möglich teilweise möglich nicht möglich

Anmerkungen (z.B. nicht realisierbare Teile, Einschränkungen):

- Ein Angebot durch Vodafone Kabel Deutschland kann aus technischen Gründen nicht erfolgen. Sie erhalten eine Gutschrift der Kosten für den Hotspot-Check.

Benötigte Objekte

(falls abweichend von Adresse des Auftraggebers)

Straße, Hausnummer

PLZ Ort

Falls mehrere Objekte bzw. Installationsadressen für Hotspot Business City benötigt werden, können Sie diese der anhängenden Objektliste entnehmen.

Dieses Angebot gilt 6 Monate und nur solange keine baulichen Veränderungen an den Objekten vorgenommen werden.

Produkte

(SML-Auswahl auf Basis Ihres Auftrages)

Für die von Ihnen angegebene Fläche zur Versorgung mit WLAN benötigen Sie folgende Produkte:

PRO	Anzahl	CITY	Anzahl	
<input type="radio"/> S (30 Min.)	<input type="text"/>	<input type="radio"/> S (30 Min.)	<input type="text"/>	(Angaben S, M oder L als mögliche Nutzungsdauer pro Nutzer und Tag)
<input type="radio"/> M (120 Min.)	<input type="text"/>	<input type="radio"/> M (120 Min.)	<input type="text"/>	
<input type="radio"/> L (unbegrenzt)	<input type="text"/>	<input type="radio"/> L (unbegrenzt)	<input type="text"/>	

- Angabe der Teilflächen bei Auswahl mehrerer Nutzungsdauern an einem Objekt mit jeweiliger Nutzungsdauer:

Möglicher Internetanschluss für Objekt 1:

x 32/2 Mbit/s 100/6 Mbit/s 200/12 Mbit/s jeweils im Down-/Upload

- der Internetanschluss wird Ihnen exklusiv und zusätzlich für den Hotspot Betrieb zur Verfügung gestellt.

Gestattung zum Aufbau und Betrieb der WLAN-Installation für Objekt 1 durch:

- den Auftraggeber Vodafone Kabel Deutschland

Hinweis: Die Einholung von Gestattungen kann zu deutlichen Verzögerungen beim Aufbautermin führen.

**Installation
Zusatzaufwände**

Zum Betrieb der Hotspots in/an Objekt 1 benötigen Sie folgende Installationsaufwände:

- Lokal vorhandene CAT-(Ethernet-)Verkabelung ist (ggf. teilweise) mitzunutzen:
 von Vodafone Kabel Deutschland Fremdnetz ¹⁾
- Lokal vorhandene Koaxial-Verkabelung ist (ggf. teilweise) mitzunutzen:
 von Vodafone Kabel Deutschland Fremdnetz ¹⁾
- Es ist zusätzlich Verkabelung notwendig, welche durch den Auftraggeber realisiert wird: ja nein
- Für die Installation der Hotspots fallen keine zusätzlichen, kostenpflichtigen Installationsaufwände für Verkabelung oder sonstiges Installationsmaterial an.
- Für die Installation der Hotspots fallen folgende, zusätzliche Installationsaufwände für **Verkabelung** an²⁾:
- Verkabelungsmaterial: Meter
 - Brandschutzkanäle: Meter
 - Arbeitsleistung Standard: Stunden
 - Linienverstärker: Stück
 - Sonstiges Verkabelungsmaterial:
- Für die Installation der Hotspots fallen folgende, zusätzliche Installationsaufwände für **Hotspot Business City** an:
- Mastlösung: Masten
 - Tiefbau im Außenbereich: Meter
 - Arbeitsleistung Standard: Stunden
 - Sonstiges Zusatzmaterial:
- 1) Der Vertragspartner ist Eigentümer oder Nutzer der Verkabelung und überlässt Vodafone Kabel Deutschland kostenfrei die notwendige Gestattung zur exklusiven Nutzung im jeweiligen Objekt bzw. sorgt dieser für die Gestattungsüberlassung soweit dieser nicht selbst der Eigentümer der Verkabelung ist.
- 2) Voraussetzung für eine genaue Planung der benannten Aufwände ist eine lokale Begehung. Kann diese, insbesondere auf Grund einer nicht vorliegenden Gestattung zum Aufbau und Betrieb der WLAN-Installation zum Zeitpunkt des Hotspot-Checks an aufgeführte(n) Objektadresse(n) nicht vorgenommen werden, stellen die angegebenen Aufwände lediglich eine Schätzung auf Basis von Erfahrungswerten dar. Sofern sich herausstellt dass die Erfahrungswerte überschritten werden erfolgt eine Abstimmung mit dem Auftraggeber über das weitere Vorgehen. Die Abrechnung der überschreitenden Aufwände erfolgt nach Preisliste.

Montageort

Detaillierte Informationen der Montageorte der Hotspots sowie Verkabelungswege entnehmen Sie bitte den mitgelieferten Anhängen:

- Grundstück-/Gebäudeplan bzw. geographische Karte
- Fotomontage Beispiel einer Installation/Foto-Dokumentation
- Ergebnisse Ausbreitungsmessung

Kurzbeschreibung der Montageorte der Accesspoints sowie der aktiven Hardware (u.a. Modem, Switch):

Kurzbeschreibung der Verkabelungswege (u.a. ÜP-Modem-Switch/Power Injektor-Accesspoint):

Falls mehrere Objekte bzw. Installationsadressen für Hotspot Business City benötigt werden, können Sie diese der anhängenden Objektliste entnehmen.

Technische Ergebnisse (Objekt 1)

Kabelsignal Verifikation des Übergabepunktes

Der Übergabepunkt (ÜP) bzw. Netzzugang von Vodafone Kabel Deutschland an angegebener Objektadresse ist

- vorhanden nicht notwendig Bau notwendig (bis 20 Meter Tiefbau) zusätzliche Tiefbauarbeiten (über 20 Meter) notwendig

Für den Bau eines Übergabepunktes fallen zusätzliche Kosten an, die individuell kalkuliert werden müssen. Dieser ist nicht Teil der Hotspotprodukte und gesondert kostenpflichtig zu beauftragen.

Kabelsignal: Pegelmessung am Übergabepunkt (nur bei vorliegender Gestattung)

Pegel am ÜP bei folgenden Frequenzen / Kanälen:

Kanal/ Frequenz	UKW	D 113	D 121	S 4	S 20	D 466	K 21	K 23	D 610	D ___
MHz	89,1	113	121	126,25	294,25	466	471,25	487,25	610	>630
Max. Pegel (dB µV)	79	73	73	83	83	73	83	83	80	80
Min. Pegel (dB µV)	62	56	56	66	66	53	60	60	50	50
Messpegel (dB µV)										

Hinweis:

Prüfung bestehender Hausverkabelung (nur bei vorliegender Gestattung)

Breitband-Kabel-Netz-(Koax) – IST-Situation

Ein Breitband-Kabel-Netz liegt vor: ja nein mitnutzbar;
Bereitsteller: Vodafone Kabel Deutschland Fremdnetz¹⁾

Potentialausgleich³⁾: vorhanden teilweise vorhanden nicht vorhanden mitnutzbar

Verstärkertechnik: Anzahl Breitband-Verstärker LV – Hersteller/Typ

Breitband-Verstärker HAB – Hersteller/Typ

Frequenzbereich: 470 MHz 614 MHz 862 MHz

Rückweg: aktiviert passiv v= 65 MHz tauglich

Im Metallschrank montiert: ja nein

Beurteilung der Anlage

Anlage muss umfassen modernisiert werden ja nein

Verstärker müssen ersetzt/erweitert werden ja nein kostenpflichtige Anzahl:

Rückwegverstärker müssen aktiviert/eingebaut werden ja nein

Anlage muss in Verteilrichtung neu eingemessen werden ja nein

Passive Bauteile müssen ausgetauscht werden ja nein

Kabel müssen ausgetauscht werden ja nein

Anschlussdosen müssen ausgetauscht werden ja nein

- 1) Der Vertragspartner ist Eigentümer oder Nutzer der Verkabelung und überlässt Vodafone Kabel Deutschland kostenfrei die notwendige Gestattung zur exklusiven Nutzung im jeweiligen Objekt bzw. sorgt dieser für die Gestattungsüberlassung soweit dieser nicht selbst der Eigentümer der Verkabelung ist.
- 3) Die Herstellung eines Haus-Potentialausgleichs für das Gebäude selbst (falls nicht vorhanden) gehört nicht zum Leistungsumfang von Vodafone Kabel Deutschland und ist entweder durch den Kunden oder für den Kunden kostenpflichtig durch Vodafone Kabel Deutschland bereitzustellen.

Ethernet-(LAN/CAT)-Netz – Ist-Situation

Ein Ethernet liegt vor: ja nein mitnutzbar; Bereitsteller: Vodafone Kabel Deutschland Fremdnetz ¹⁾

Anlage muss umfassend modernisiert werden: ja nein

Passive Bauteile müssen getauscht werden: ja nein

Kabel müssen ausgetauscht werden: ja nein

Verkabelungsklasse: CAT5 CAT6 andere:

Beschreibung:

1) Der Vertragspartner ist Eigentümer oder Nutzer der Verkabelung und überlässt Vodafone Kabel Deutschland kostenfrei die notwendige Gestattung zur exklusiven Nutzung im jeweiligen Objekt bzw. sorgt dieser für die Gestattungsüberlassung soweit dieser nicht selbst der Eigentümer der Verkabelung ist.

**Sonstige
Anmerkungen**

Objektliste einzubeziehender Objekte für Hotspot Business City (1-4)

Objektadresse ¹⁾	Objekt 1	Objekt 2	Objekt 3	Objekt 4
Straße/Hausnummer				
PLZ Ort				
Lokaler Ansprechpartner (wenn vorhanden)				
Vorname/Name				
Email				
Telefon				
Für die von Ihnen angegebene Fläche zur Versorgung mit WLAN benötigen Sie folgende Punkte:				
City (Anzahl)	S M L	S M L	S M L	S M L
Möglicher Internetanschluss (jeweils Down-/Uploadbandbreite / Anzahl)				
Gestattung zum Aufbau und Betrieb durch	Auftraggeber VF KD	Auftraggeber VF KD	Auftraggeber VF KD	Auftraggeber VK KD
Zum Betrieb der Hotspots in/an den Objekten benötigen Sie folgende Installationsaufwände:				
Keine Zusatzkosten notwendig				
Verkabelung: Verkabelungsmaterial in Metern				
Verkabelung: Brandschutzkanäle in Metern				
Verkabelung: Arbeitsleistung Standard in Stunden				
Verkabelung: Liniverstärker in Stück				
Verkabelung: Sonstiges Material (Name/Anzahl)				
Verkabelung: Sonstiges Material (Name/Anzahl)				
Außenbereich: Mastlösung in Stück				
Außenbereich: Tiefbau in Metern				
Außenbereich: Arbeitsleistung Standard in Stunden				
Außenbereich: Sonstiges Material (Name/Anzahl)				
Außenbereich: Sonstiges Material (Name/Anzahl)				
Kurzbeschreibung Montageort Accesspoint/aktive Hardware				
Kurzbeschreibung Verkabelungswege				

1) Der Vertragspartner ist Eigentümer oder Nutzer der Verkabelung und überlässt Vodafone Kabel Deutschland kostenfrei die notwendige Gestattung zur exklusiven Nutzung im jeweiligen Objekt bzw. sorgt dieser für die Gestattungsüberlassung soweit dieser nicht selbst der Eigentümer der Verkabelung ist.

	Objekt 1	Objekt 2	Objekt 3	Objekt 4
Technische Ergebnisse – Übergabepunkt (nur bei vorliegender Gestattung je Objekt)				
Übergabepunkt (ÜP) vorhanden (+ evtl. zusätzliche Tiefbauarbeiten über 20 Meter in Metern)				
Pegel am ÜP (UKW - 89,1 MHz) in dB (µV)				
Pegel am ÜP (D113 - 113 MHz) in dB (µV)				
Pegel am ÜP (D121 - 121 MHz) in dB (µV)				
Pegel am ÜP (S4 - 126,25 MHz) in dB (µV)				
Pegel am ÜP (S20 - 294,25 MHz) in dB (µV)				
Pegel am ÜP (D466 - 466 MHz) in dB (µV)				
Pegel am ÜP (K21 - 471,25 MHz) in dB (µV)				
Pegel am ÜP (K23 - 487,25 MHz) in dB (µV)				
Pegel am ÜP (D610 - 610 MHz) in dB (µV)				
Pegel am ÜP (D - > 630 MHz) in dB (µV)				
Hinweis				
Technische Ergebnisse - Breitband-Kabel-Netz / Koax - IST-Situation (nur bei vorliegender Gestattung je Objekt)				
lokal vorhandene Koaxial-Verkabelung kann (ggf. teilweise) genutzt werden				
Potentialausgleich vorhanden				
Verstärkertechnik – Anzahl				
Verstärkertechnik - Hersteller/Typ LV-Verstärker				
Verkabelungstechnik - Hersteller/Typ HAB-Verstärker				
Verstärkertechnik – Frequenzbereich				
Verstärkertechnik - Rückweg (v= dB)				
Verstärkertechnik - Rückweg 65 MHz-tauglich				
Verstärkertechnik - im Metallschrank montiert				
Beurteilung - Anlage muss umfassend modernisiert werden				
Beurteilung - Verstärker müssen ersetzt/erweitert werden (Anzahl)				
Beurteilung - Rückwegverstärker müssen aktiviert/eingebaut werden				
Beurteilung - Anlage muss in Verteilrichtung neu eingemessen werden				
Beurteilung - Passive Bauteile müssen ausgetauscht werden				
Beurteilung - Kabel müssen ausgetauscht werden				
Beurteilung - Anschlussdosen müssen ausgetauscht werden				
Technische Ergebnisse - Ethernet (LAN/CAT)-Netz - IST-Situation (nur bei vorliegender Gestattung je Objekt)				
Lokal vorhandenes Ethernet kann genutzt werden				
Beurteilung - Anlage muss umfassend modernisiert werden				
Beurteilung - Passive Bauteile müssen ausgetauscht werden				
Beurteilung - Kabel müssen ausgetauscht werden				
Verkabelungsklasse				
Beschreibung				

1) Der Vertragspartner ist Eigentümer oder Nutzer der Verkabelung und überlässt Vodafone Kabel Deutschland kostenfrei die notwendige Gestattung zur exklusiven Nutzung im jeweiligen Objekt bzw. sorgt dieser für die Gestattungsüberlassung soweit dieser nicht selbst der Eigentümer der Verkabelung ist.

Objektliste einzubeziehender Objekte für Hotspot Business City (5-8)

Objektadresse ¹⁾	Objekt 5	Objekt 6	Objekt 7	Objekt 8
Straße/Hausnummer				
PLZ Ort				
Lokaler Ansprechpartner (wenn vorhanden)				
Vorname/Name				
Email				
Telefon				
Für die von Ihnen angegebene Fläche zur Versorgung mit WLAN benötigen Sie folgende Punkte:				
City (Anzahl)	S M L	S M L	S M L	S M L
Möglicher Internetanschluss (jeweils Down-/Uploadbandbreite / Anzahl)				
Gestattung zum Aufbau und Betrieb durch	Auftraggeber VF KD	Auftraggeber VF KD	Auftraggeber VF KD	Auftraggeber VK KD
Zum Betrieb der Hotspots in/an den Objekten benötigen Sie folgende Installationsaufwände:				
Keine Zusatzkosten notwendig				
Verkabelung: Verkabelungsmaterial in Metern				
Verkabelung: Brandschutzkanäle in Metern				
Verkabelung: Arbeitsleistung Standard in Stunden				
Verkabelung: Linienverstärker in Stück				
Verkabelung: Sonstiges Material (Name/Anzahl)				
Verkabelung: Sonstiges Material (Name/Anzahl)				
Außenbereich: Mastlösung in Stück				
Außenbereich: Tiefbau in Metern				
Außenbereich: Arbeitsleistung Standard in Stunden				
Außenbereich: Sonstiges Material (Name/Anzahl)				
Außenbereich: Sonstiges Material (Name/Anzahl)				
Kurzbeschreibung Montageort Accesspoint/aktive Hardware				
Kurzbeschreibung Verkabelungswege				

1) Der Vertragspartner ist Eigentümer oder Nutzer der Verkabelung und überlässt Vodafone Kabel Deutschland kostenfrei die notwendige Gestattung zur exklusiven Nutzung im jeweiligen Objekt bzw. sorgt dieser für die Gestattungsüberlassung soweit dieser nicht selbst der Eigentümer der Verkabelung ist.

	Objekt 5	Objekt 6	Objekt 7	Objekt 8
Technische Ergebnisse – Übergabepunkt (nur bei vorliegender Gestattung je Objekt)				
Übergabepunkt (ÜP) vorhanden (+ evtl. zusätzliche Tiefbauarbeiten über 20 Meter in Metern)				
Pegel am ÜP (UKW - 89,1 MHz) in dB (µV)				
Pegel am ÜP (D113 - 113 MHz) in dB (µV)				
Pegel am ÜP (D121 - 121 MHz) in dB (µV)				
Pegel am ÜP (S4 - 126,25 MHz) in dB (µV)				
Pegel am ÜP (S20 - 294,25 MHz) in dB (µV)				
Pegel am ÜP (D466 - 466 MHz) in dB (µV)				
Pegel am ÜP (K21 - 471,25 MHz) in dB (µV)				
Pegel am ÜP (K23 - 487,25 MHz) in dB (µV)				
Pegel am ÜP (D610 - 610 MHz) in dB (µV)				
Pegel am ÜP (D - > 630 MHz) in dB (µV)				
Hinweis				
Technische Ergebnisse - Breitband-Kabel-Netz / Koax - IST-Situation (nur bei vorliegender Gestattung je Objekt)				
lokal vorhandene Koaxial-Verkabelung kann (ggf. teilweise) genutzt werden				
Potentialausgleich vorhanden				
Verstärkertechnik – Anzahl				
Verstärkertechnik - Hersteller/Typ LV-Verstärker				
Verkabelungstechnik - Hersteller/Typ HAB-Verstärker				
Verstärkertechnik – Frequenzbereich				
Verstärkertechnik - Rückweg (v= dB)				
Verstärkertechnik - Rückweg 65 MHz-tauglich				
Verstärkertechnik - im Metallschrank montiert				
Beurteilung - Anlage muss umfassend modernisiert werden				
Beurteilung - Verstärker müssen ersetzt/erweitert werden (Anzahl)				
Beurteilung - Rückwegverstärker müssen aktiviert/eingebaut werden				
Beurteilung - Anlage muss in Verteilrichtung neu eingemessen werden				
Beurteilung - Passive Bauteile müssen ausgetauscht werden				
Beurteilung - Kabel müssen ausgetauscht werden				
Beurteilung - Anschlussdosen müssen ausgetauscht werden				
Technische Ergebnisse - Ethernet (LAN/CAT)-Netz - IST-Situation (nur bei vorliegender Gestattung je Objekt)				
Lokal vorhandenes Ethernet kann genutzt werden				
Beurteilung - Anlage muss umfassend modernisiert werden				
Beurteilung - Passive Bauteile müssen ausgetauscht werden				
Beurteilung - Kabel müssen ausgetauscht werden				
Verkabelungsklasse				
Beschreibung				

1) Der Vertragspartner ist Eigentümer oder Nutzer der Verkabelung und überlässt Vodafone Kabel Deutschland kostenfrei die notwendige Gestattung zur exklusiven Nutzung im jeweiligen Objekt bzw. sorgt dieser für die Gestattungsüberlassung soweit dieser nicht selbst der Eigentümer der Verkabelung ist.

Für weitere Objekte ist eine gesonderte Anlage zu verwenden.

NUR für den Kundenberater

Beratungsunterstützung Gesamtüberblick notwendiger Leistungen (Nettopreise in Euro)

Kostenblock 1 – Hotspots

Preis für eingetragene Menge jeweils monatlich/jährlich bei gewählter Laufzeit exkl. evtl. Rabatte

	Bei monatlicher Zahlweise				Bei jährlicher Zahlweise inkl. 5% Jahresvorauszahlerrabatt			
	Menge	Laufzeit 2 Jahre	Laufzeit 5 Jahre	Laufzeit 8 Jahre	Menge	Laufzeit 2 Jahre	Laufzeit 5 Jahre	Laufzeit 8 Jahre
Pro S								
Pro M								
Pro L								
City S								
City M								
City L								
Gesamt								

Kostenblock 2 – Installationszusatzkosten

Preis für eingetragene Menge jeweils als Einmalkosten bei Vertragsschluss exkl. evtl. Rabatte

einmalig	Menge	Einzelpreis je Einheit	Gesamt
Verkabelung in Metern			
Brandschutzkanäle in Metern			
Arbeitsleistung Standard in Stunden			
Linienverstärker in Stück			
Sonstiges Verkabelungsmaterial:			
Sonstiges Verkabelungsmaterial:			
Außenbereich: Mastlösung in Stück			
Außenbereich: Tiefbau in Metern			
Außenbereich: Arbeitsleistung Standard in Stunden			
Außenbereich: Sonstiges Material			
Außenbereich: Sonstiges Material			
Gesamt			

Darstellung nur für Direktverkabelung Hotspots. Alternative Varianten für Verkabelung im Haus mit Zusatzprodukten wie Kabelanschluss Wohnung sind nicht dargestellt.

Der Kunde kann wählen, die anfallenden Einmalkosten auf eine Laufzeit zu verteilen (inkl. evtl. Rabatte, muss Laufzeit/Zahlungsrhythmus der Hotspots entsprechen):

Gesamtkosten Installationsaufwände	Laufzeit 2 Jahre	Laufzeit 5 Jahre	Laufzeit 8 Jahre
Monatliche Zahlung			
Jährliche Zahlung inkl. 5% Vorauszahlerrabatt			

Enthaltene Rabatte

Folgende Rabatte sind für den Auftraggeber gemäß den gemachten Angaben möglich:

	Menge	Rabatt je Einheit	Gesamtrabatt auf 2 Jahre Laufzeit	Gesamtrabatt auf 5 Jahre Laufzeit	Gesamtrabatt auf 8 Jahre Laufzeit
Rabatt aufgrund Gestattungszulieferung Hotspot City durch den Auftraggeber					
Rabatt aufgrund Jahresvorauszahlung Hotspot (jährliche Zahlweise)					
Rabatt aufgrund Jahresvorauszahlung für Installationszusatzkosten (jährliche Zahlweise)					
Vertriebsrabatt bei monatlicher Zahlung					
Vertriebsrabatt bei jährlicher Zahlung					

Der Auftraggeber kann damit entsprechende Kosten im Vergleich zur Preisliste sparen.

Durch Eingabe eines Vertriebsrabatts können entsprechende Preisadjustierungen simuliert werden. **Es sind die Vertriebsrichtlinien zu beachten.**

Anforderung

- Es sollen sämtliche Appartements die sich über drei Etagen verteilen mit WLAN versorgt werden.
- Ausbreitungsmessung im Appartement 13 und WE neben Appartement 20 durchgeführt, volle Versorgung gewährleistet.



Gegebenheiten

- Es besteht bereits ein WLAN Netz das sehr Lückenhaft aufgebaut ist.
- Poti. Und Strom im Technikraum EG (Gastronomie) vorhanden.
- Bereits HSI im Objekt Installiert, komplette Technik im Technikraum EG (Gastronomie) durch Regal verbaut.
- Keine LAN Verkabelung vorhanden



Vorleistung Eigentümer

- Neue LAN Kabel von Technikraum (4m Ring bei Regal) bis zu den festgelegten Standorte APs müssen verlegt werden mit Abschluss Stecker.

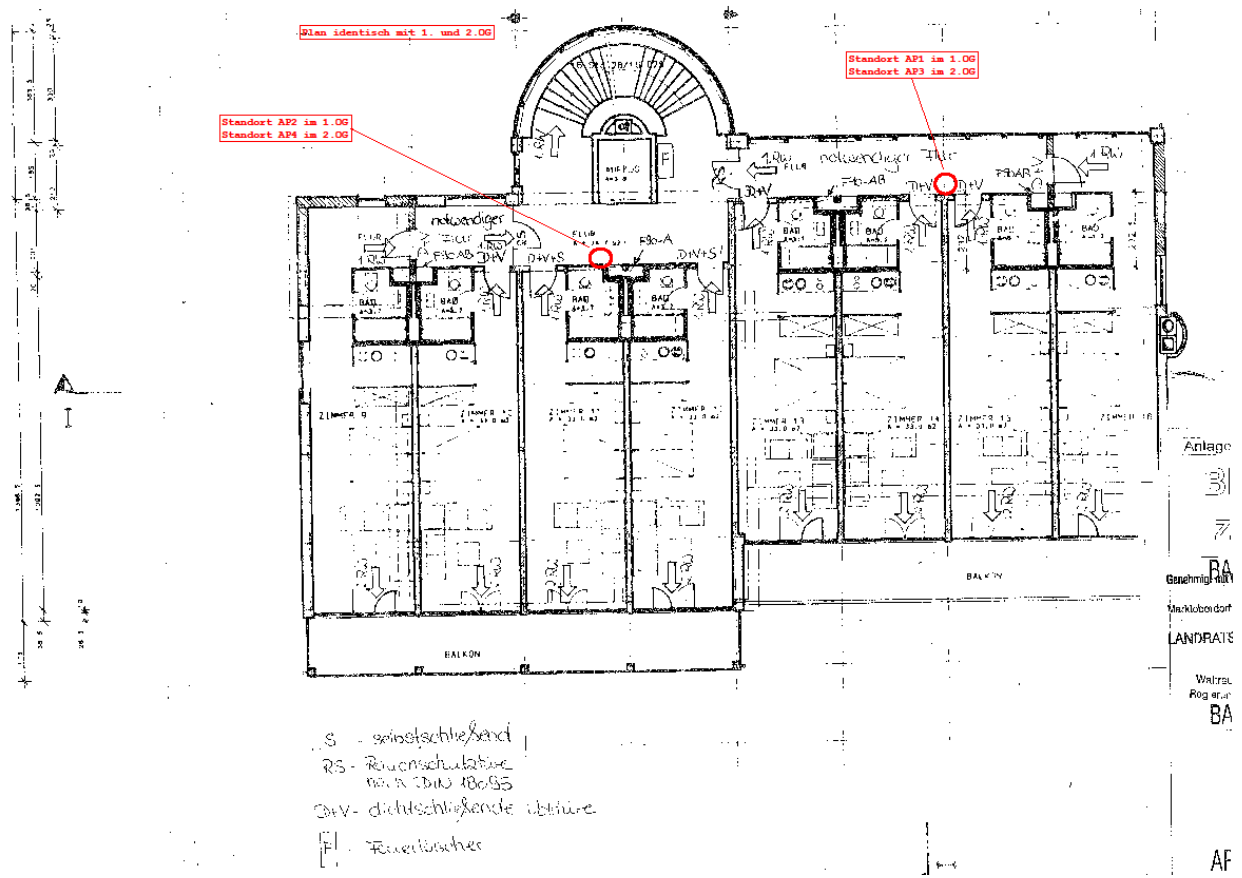


Geplante Umsetzung

- Zwei ISPs mit den Mäsen 40x40x20cm im Technikraum EG (Gastronomie, hinter Regal) Installieren (erster Schrank BK Technik, zweiter Schrank WLAN-Technik)
- APs über Switch mit POE versorgen
- APs über neuverlegtes LAN Kabel anschalten.



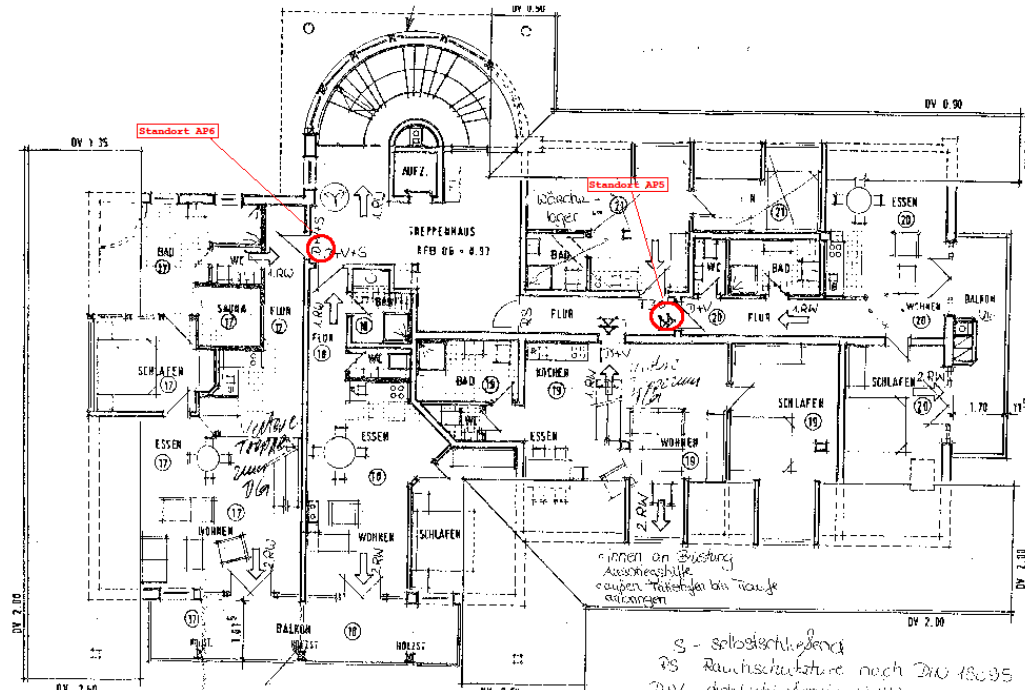
Plan Standort APs 1. und 2.OG



Bilder Standort APs 1. und 2.OG



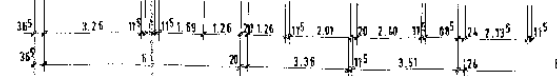
Plan Standort APs Dachgeschoss



innen an Steuerung
Ausschleusstulle
außen Treppenhauseingang

- S - Selbstschließend
- PS - Rauchschleuse nach DIN 18095
- DIV - druckdichtende Vorrichtung
- ⊙ - Steuerung BGA

Balkonfenesterelement
klappbar



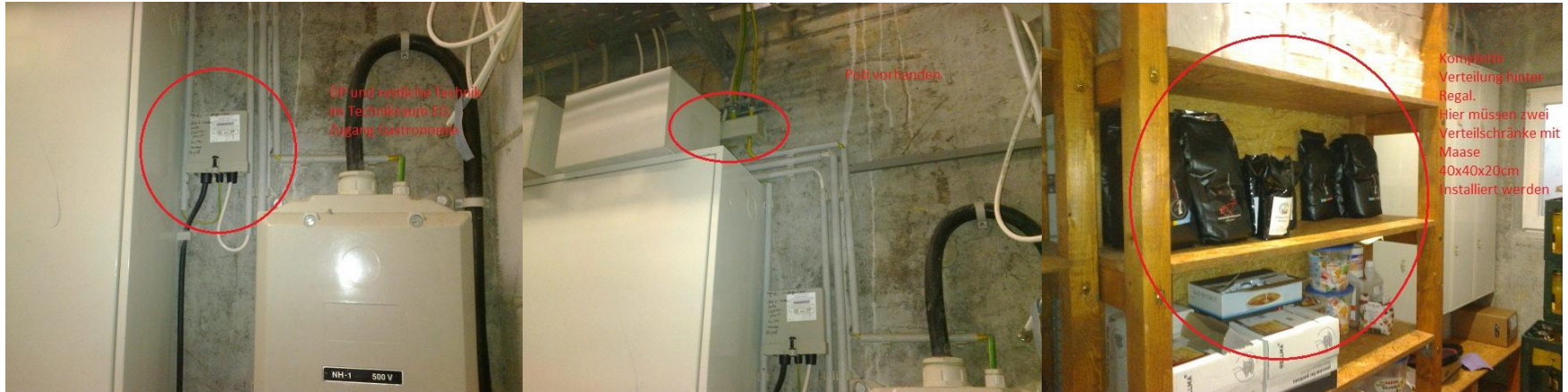
Dachgeschoss		
Bauteile	Ausführung	Laufende Nr.
Legende Wände	F-90-AB (feuerbeständig)	Brandschutznachweis
Trennwände	F-30-AB (rauchdichtend)	7



Bilder Standort APs Dachgeschoss



Bilder Infra Technikraum EG



Materialaufstellung

- Ein mal Modem
- Sechs mal Indoor AP ~~mit Ext. Antenne (Stabantenne)~~
- Ein mal Switch mit POE

